



Lettre de Nouvelles n°6

Mai Juin 2014

ÉDITO

Bonjour à tous,

Dans ce dernier numéro avant les vacances d'été, vous découvrirez un panel d'articles, représentatifs de la richesse des actions culturelles, pré professionnelles et sportives menées au sein de l'IEM C. DABBADIE. Il est encore trop tôt pour vous souhaiter de bonnes vacances, mais nous vous donnons déjà rendez-vous à l'année prochaine pour d'autres « Lettre de Nouvelles ». En remerciant l'ensemble des jeunes, des professionnels, des partenaires qui donnent sens au projet de l'IEM, notre équipe de rédacteurs qui donne vie à ce journal et en vous souhaitant une bonne lecture,

Philippe DURIETZ, Directeur et Katell LEPROHON, Directrice Adjointe



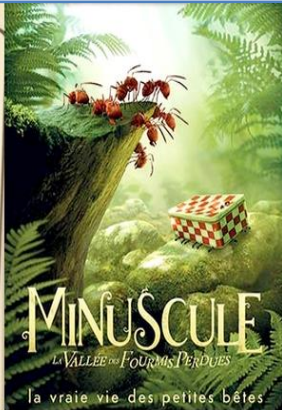
LE CINÉMA
DANS LES HÔPITAUX POUR ENFANTS

Les toiles enchantées

Quand les enfants ne peuvent aller au cinéma, c'est au cinéma de se déplacer !
Vive les Toiles Enchantées!
Alain Chabat

Pour plus d'informations ou pour faire un don, rendez-vous sur www.lesstoilesenchantees.com

LES TOILES ENCHANTEES - 2, Villa Octave - 92270 Bois-Colombes
Tél : 01 47 80 17 16 - e-mail : contact@lesstoilesenchantees.com



Pour la 2e fois cette année, "Les Toiles Enchantées" ont proposé à tous les enfants la projection cinématographique du dessin animé : "Minuscules"

C'était un beau moment pour tous les spectateurs !!!
Il n'y avait pas beaucoup de dialogues mais les rires étaient bien présents dans la salle ...

UN GRAND MERCI
aux 2 projectionnistes
et à l'association
"Les Toiles Enchantées"



Isaure S.



Cette année, on trouve le thème de l'ombre dans plusieurs activités. En atelier « Expression des Sens », le jeudi après-midi, on travaille l'ombre grâce à la lumière sur un drap. Avec un mannequin et des pinceaux, ...

... on doit dessiner sur une feuille blanche le contours de la personne et aussi de nous pour préparer un spectacle les 14 et 15 juin. Pendant les vacances d'Avril, c'est par un stage Photo et Vidéo que nous avons parlé de l'ombre !!!



Le mercredi 9 avril 2014, les jeunes de l'entraînement 'Foot-fauteuil' de la Division Nationale et de « l'école de foot » ont accueillis 5 jeunes qui pratiquent le foot « à pieds », accompagnés d'Ichem, leur animateur du Centre Social « Cocteau » de Villeneuve d'Ascq. L'entraînement avait été aménagé pour permettre une initiation à la manipulation des fauteuils. Les jeunes du Centre Social ont découvert les fauteuils en faisant : des slaloms, des frappes du ballon et divers parcours de précision. Pour finir l'entraînement, des équipes mixtes valides/non-valides ont été formées et se sont confrontées dans des petits matchs de 10 minutes.



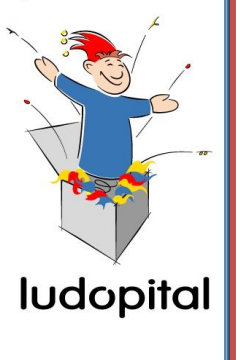
Chaque jeune du centre social était « piloté et coaché » par deux jeunes de l'IEM. La bonne humeur et les échanges se sont rapidement développés autour de cette activité commune et attrayante. Le film de la Coupe de France, qui s'est déroulée à Villeneuve d'Ascq en juin 2013, a été présenté à l'ensemble des participants. Cette opération de sensibilisation a été un succès puisque les jeunes du Centre Social sont venus dire 'bonjour' lors de l'entraînement de foot-fauteuil du mercredi suivant. Une même opération est prévue en mai et juin avec le centre social Flers-Sart-Babylone.

M. LAUZANNE - B. DEPERCHIN - D. DELBECQUE - V. LEMORT

Article mis en page par Sébastien M.



Les rééducateurs (Merci Charlotte, Merci Christine) ont pu obtenir des jeux grâce à l'association LUDOPITAL de Roubaix. Tous les jeunes de l'IEM pourront en profiter ... La générosité, c'est important et vraiment génial !!!



Association LUDOPITAL
Centre de cure "Le Vert Pré"
rue Pierre de COUBERTIN
59 100 ROUBAIX
contact@ludopital.fr
03.20.99.32.37

N'hésitez pas !!!



Depuis quelques semaines, un groupe de six jeunes de l'Unité 1 participe à un projet avec Sylvie HONNART, intervenante céramiste, dans le cadre de la Résidence d'Artistes de l'IEM. Les enfants travaillent l'argile blanc, ils ont confectionné des coquetiers qui sont exposés dans le hall du château. Une autre exposition de l'ensemble de leurs oeuvres aura lieu mi-juin. Vous êtes tous invités à venir visiter leur super expo. **S. LANVIN**

Article mis en page par Isaure S. et Sofian B



Mais où vont-ils tous, comme ça ?!
Au défilé de la fête du Printemps, bien sûr !!!

Quels beaux décors !
Quels beaux déguisements !



Et que cherchent-ils ?!
Les bonbons cachés dans le parc ...

Article d'Isaure S. et Sofian B

Cette année, les projets ont été nombreux dans notre activité Danse-Country. Le 30 Novembre, nous avons participé à un bal. Je suis même passé sur France 3 pour présenter notre activité. Ensuite, nous avons conclu un partenariat avec le FAM de Lomme : nous y allons tous les 15 jours ... Plus récemment, nous avons vécu une grande rencontre avec le Memphis Country Club de Villeneuve d'Ascq, grâce à Laurene qui l'a fait connaître à Denis. Le 10 mai dernier, il y avait des séances en commun. Voilà une super activité que j'adore !!!
Léa LENOIR



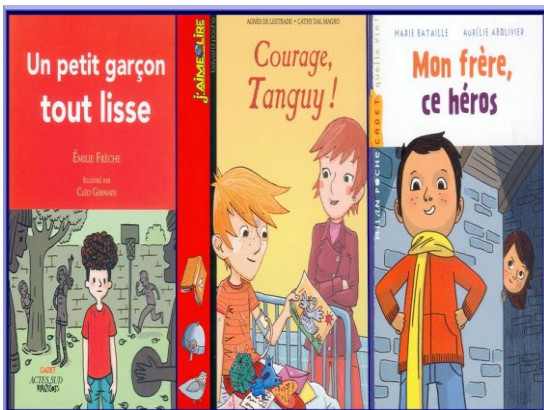
Nous accueillons à l'IEM depuis novembre 2014, dans le cadre de notre convention de partenariat signée avec Unis Cité, quatre jeunes volontaires en service civique : Joachim, Salomé, Cédric et Nicolas. Le service civique est un engagement volontaire de 8 mois, qui permet à des jeunes de 16 à 25 ans de consacrer leur temps et leur énergie à la société afin d'accomplir des actions solidaires. Outre une intervention au domicile de certaines familles de jeunes accueillis à l'IEM, ces jeunes volontaires conduisent, dans l'établissement, des actions au sein de la cellule d'appui à l'autonomie. Ils ont établi un projet pour aider de jeunes adultes : Hafid, Maxime et Mélanie à monter en compétence en matière d'autonomie dans les transports en commun de la métropole lilloise. Cette aventure va se clôturer en juin 2014 avec comme bouquet final, une carte au trésor Transpole. **Katell LEPROHON**

Service civil volontaire
Unis Cité

25 ans de consacrer leur temps et leur énergie à la société afin d'accomplir des actions solidaires. Outre une intervention au domicile de certaines familles de jeunes accueillis à l'IEM, ces jeunes volontaires conduisent, dans l'établissement, des actions au sein de la cellule d'appui à l'autonomie. Ils ont établi un projet pour aider de jeunes adultes : Hafid, Maxime et Mélanie à monter en compétence en matière d'autonomie dans les transports en commun de la métropole lilloise. Cette aventure va se clôturer en juin 2014 avec comme bouquet final, une carte au trésor Transpole. **Katell LEPROHON**

Le site institutionnel de notre IEM est accessible à l'adresse suivante :
« www.iemdabbadie.fr »

Vous y retrouverez Actualités et Événementiels ainsi qu'un accès exclusivement réservé aux usagers et leurs parents. Les codes d'accès vous sont à nouveau transmis ...



Nous avons lu ces trois livres dans le cadre du concours "Lecture à 2 voix", organisé par l'École des Grands-Parents Européens (EGPE Nord). Dans chaque histoire, les héros sont différents : l'un ne montre pas ses émotions, un autre a une grave maladie, le troisième se comporte bizarrement ! À chaque fois, on voit l'importance d'être ensemble !!! La remise du prix à l'auteur, sélectionné par les participants, a lieu à l'IEM Christian DABBADIE, le mercredi 4 Juin. Cette journée débutera par une visite au LAM, d'un pique-nique et de la rencontre avec le lauréat, suivie d'animations et d'un goûter préparé par les jeunes de l'U2 à l'atelier '41'.



À peine arrivés, déjà interviewés par la chaîne Grand Lille TV puis par NRJ !!!



Le stress dans le regard avant l'oral, pourtant réussi avec brio ...



Quelques Rendez-Vous au Grand Palais : Inauguration, Concert, Concours dans une folle ambiance ...!!!!...

Anaëlle défend notre projet et notre stand auprès d'un jury très attentif.



Pas de podium, Pas de récompense Mais une journée sensationnelle !!!

Programme des 13, 14, 20 juin jusqu'au 30 juin de la résidence artiste et de l'IEM Christian DABBADIE.

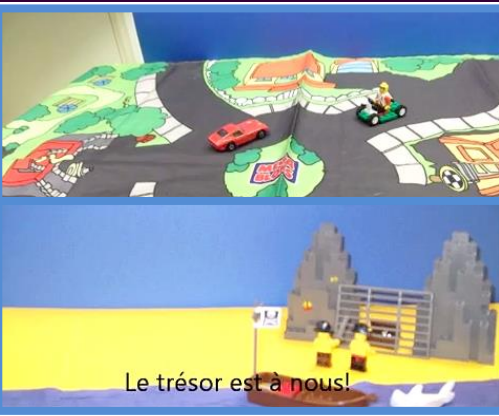
Vendredi 13 juin 2014 de 14h à 18h la RESIDENCE ARTISTE, les Usagers, les Professionnels et l'Education Nationale de l'IEM vous invitent :

- Les Usagers, les Professionnels et l'Education Nationale**
- **Exposition** (Salle polyvalente groupe dans le parc)
 - o Enluminures et Manga
 - **Exposition** (Galerie vitrée du château)
 - o Photos d'activités
 - **Exposition** (au 41, côté avenue du bois)
 - o Lavo motrice
 - **Projection** (Salle d'activité groupe 2)
 - o Vidéo des usagers sur les activités de l'année.
 - o La vie secrète des jouets (court métrage mise en place par atelier éducatif Image par Image)

- La Résidence Artiste avec les usagers (Compagnie Talus)**
- **Exposition** (Château)
 - o Peintures & Photos des rendus d'ateliers
 - o Installations, peintures, céramiques de l'univers "Trace's"
 - o Céramiques de Sylvie Honnart (entrée en résidence début 2014)
 - **Projection** (Château)
 - o Documentaire "C'est quoi ma vie" durée 30 minutes
 - o Documentaire "D'une rive à l'autre" durée 45 minutes
 - o Court métrage "Je plaie" durée 5 minutes
 - o Vidéos témoignages d'ateliers (CORPS & GRAPHIE, CORPS & MOUVEMENT, CORPS & IMAGES)
 - **Restitution** (Château)
 - o "Suspension" durée 20 minutes
 - o "D'une rive à l'autre" durée 20 minutes

Vendredi 20 juin 2014 de 10h à 16h jour de la kermesse la RESIDENCE ARTISTE, les Usagers, les professionnels de l'IEM vous invitent :
A un vernissage des différentes expositions au château et au 41 entre 11h30 et 12h 15
Les expositions resteront jusqu'au 30 juin 2014 de 10h à 16h.

Dominique DELBECQUE



Le trésor est à nous!

Le mardi 8 juillet 2014, le Tour de France reliera le Touquet-Paris-Plage au stade Pierre-MAUROY de Villeneuve d'Ascq. Les villes de passage seront : Le Touquet, Montreuil, Saint-Omer, Cassel, Steenvoorde, le Mont-Noir, Bailleul, Armentières, Lambersart, Lille, Mons-en-Barœul, Villeneuve-d'Ascq. La dernière fois que Lille a vu le Tour de France remonte à 1994 (Grand Départ) !!!

À République, à Lille, un village d'animations sera constitué d'un stand APF, de vélopousse customisé par l'Accueil de Jour de Villeneuve d'Ascq, ainsi que diverses autres animations. Au stade Pierre-MAUROY, l'Association des Paralysés de France sera aussi représentée ainsi que sur de nombreux sites ...

Le 9 juillet, 8 communes seront traversées par le peloton : Tourcoing (Boulevards BERTHELOT et GAMBETTA), Roubaix (Boulevards des Nations-Unies et Beaufort), Hem (Boulevard CLÉMENCEAU), Forest-sur-Marque, Villeneuve-d'Ascq (rue des Fusillés), Sainghin-en-Mélantois (rue de Lille), Bouvines, et Gruson.

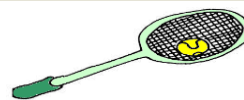
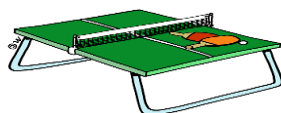
Sandie BUTRUILLE



Samedi 10 mai 2014, le "Randonneur Club des Monts de Flandres" a organisé sa deuxième randonnée avec des personnes en situation de handicap. 15 km de chemins variés : goudronnés, stabilisés ou même chemin de terre. Bref, la Joëlette passe partout !!!

Les randonnées seront bientôt proposées aux jeunes de l'IEM. Une démonstration aura lieu le mercredi 18 juin entre 10h et 15h au départ de l'IEM. Vous pourrez tester, dans la Joëlette ou en tirant la Joëlette. Alors à Bientôt !!!

Michel LAUZANNE



Le Mercredi 18 juin 2014 de 10h à 15h, différents clubs de sport présenteront leurs activités qui se déroulent normalement en ville : Randonnée en Joëlette, Tennis, Tir aux Armes (des navettes seront organisées pour aller sur le stand de tir, le matin uniquement). La présence du Tennis de Table ainsi que du Basket en Fauteuil (uniquement en fin d'après-midi) est à confirmer. Enfin, un film présentera le Fauteuil sur Glace. Nous vous y attendons nombreux !!!

Michel LAUZANNE

Le mois dernier, l'Unité 3 « Handas » a fêté sa première année d'ouverture. Pour son anniversaire, l'unité aurait « presque pu » avoir comme cadeau le nouveau bâtiment aux tuilettes blanches et vertes...



Les travaux continuent d'avancer et nous devrions emménager fin Août. Nous vous faisons partager quelques lieux en cours de finition. C'est dans ces nouveaux locaux que seront accueillis par l'équipe pluridisciplinaire 18 enfants et adolescents en situation de polyhandicap.



Nous souhaitons la bienvenue aux nouveaux enfants accueillis : Emilie, Safia, Zanaïb, Nathan, Willy, Abdallah et Nicolas.



L'équipe des professionnels s'est agrandie avec l'arrivée de Camille, Hélène, Sana et Stéphanie (AMP) ; Doriane et Natacha (ME) ; Elodie (Aide-soignante) ; Nicolas (Kinésithérapeute)